



# RELATÓRIO BOLAS PARADAS

Época: **2025/2026**

Forma Recente: **D / V / D / V / D**

Posição: **7º**

Objetivo: **37** de **40**



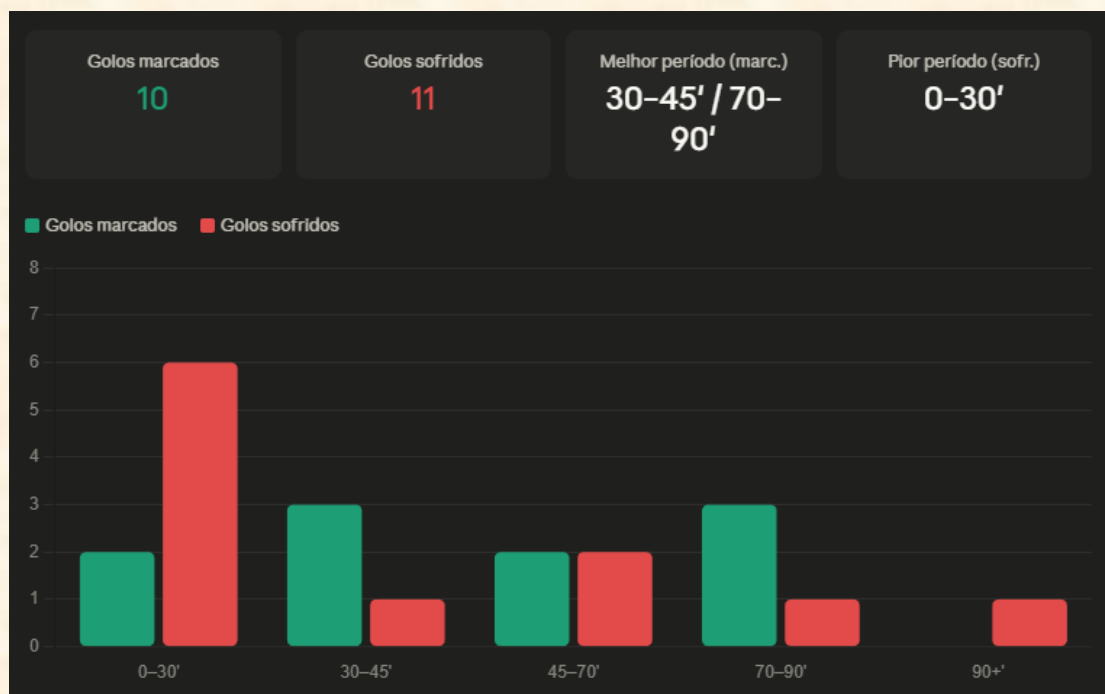
**Jornada 25 – AF Aveiro I Divisão Zona Sul 25/26**

# CONTEXTUALIZAÇÃO

Alteração de equipa técnica – 19ª Jornada

Posição: **13º**

Forma Recente: **D / V / V / D / D / E**



## Época 2025/2026



**Rivalidade** entre clubes acentuada

O GD Mealhada encontra-se na 13ª posição. Uma **vitória é imperativa** para manter a luta pela manutenção viva. O seu adversário direto deslocou-se a Bustelo, e a última jornada do GD Mealhada é frente ao São Vicente Pereira, equipa na luta da subida que se irá manter na última jornada.

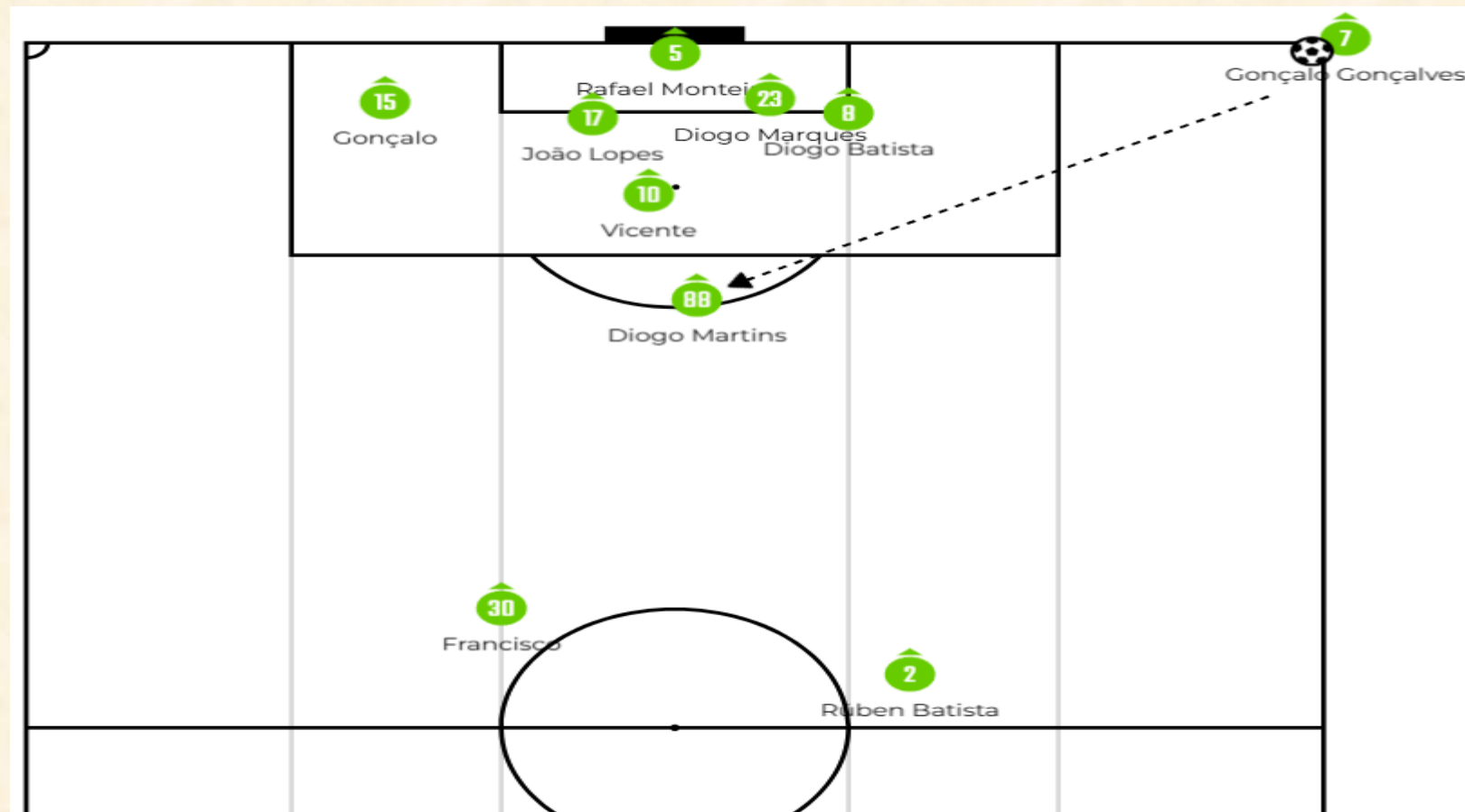
Todo o contexto do jogo cria condições extra-futebol, que terão **impacto psicológico** nos jogadores e no **ambiente do jogo**:

- conhecimento do nosso modelo de jogo, características, jogadores e treinador
- a forma recente (2 vitórias complicadas e 1 derrota com um golo sofrido aos 90+4);
- a rivalidade: o GD Mealhada nunca perdeu com o CR Antes
- os 3 pontos são imperativos
- GD Mealhada joga em casa: estádio e relvado jogam a favor
- Depois de "condenados", existe esperança viva da manutenção, motivados por todas as condições externas.

**CANTOS  
OFENSIVOS**



**Canto Ofensivo – Lado Direito – Pé Esquerdo**  
 - Solução de canto curto





**Canto Ofensivo – Lado Esquerdo – Pé Direito**  
 - Primeiro poste / guarda-redes, bola tensa





**Canto Ofensivo – Lado Direito – Pé Esquerdo**  
 - Primeiro poste / guarda-redes, bola tensa





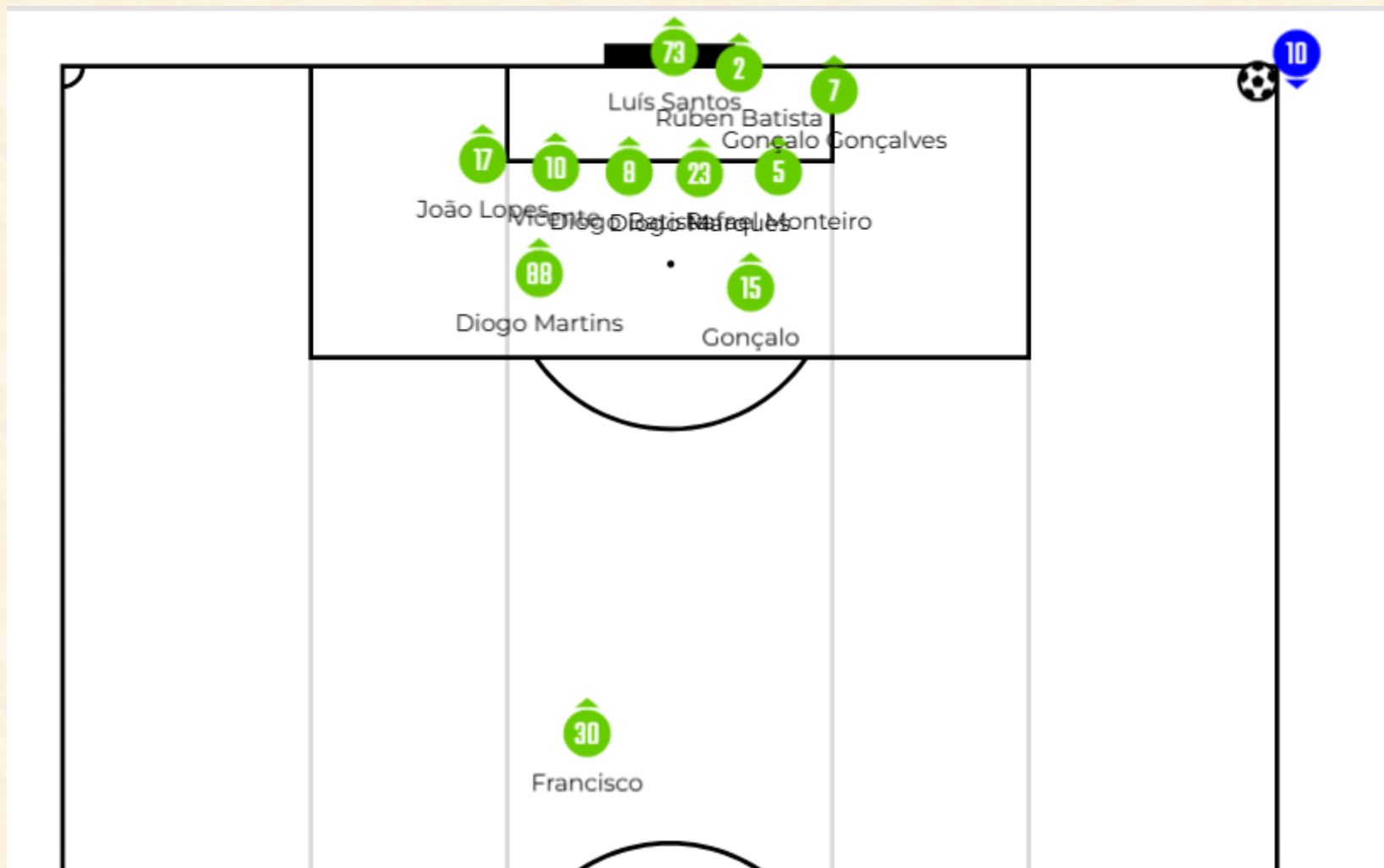
### Canto Ofensivo – Lado Esquerdo – Pé Direito

- Primeiro poste / guarda-redes, bola tensa, falso curto





# **CANTOS DEFENSIVOS**



**LIVRES**

**DEEFENSIVOS**

